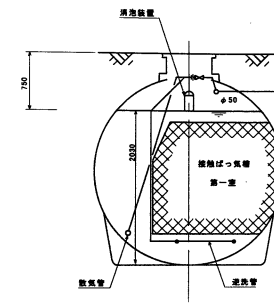
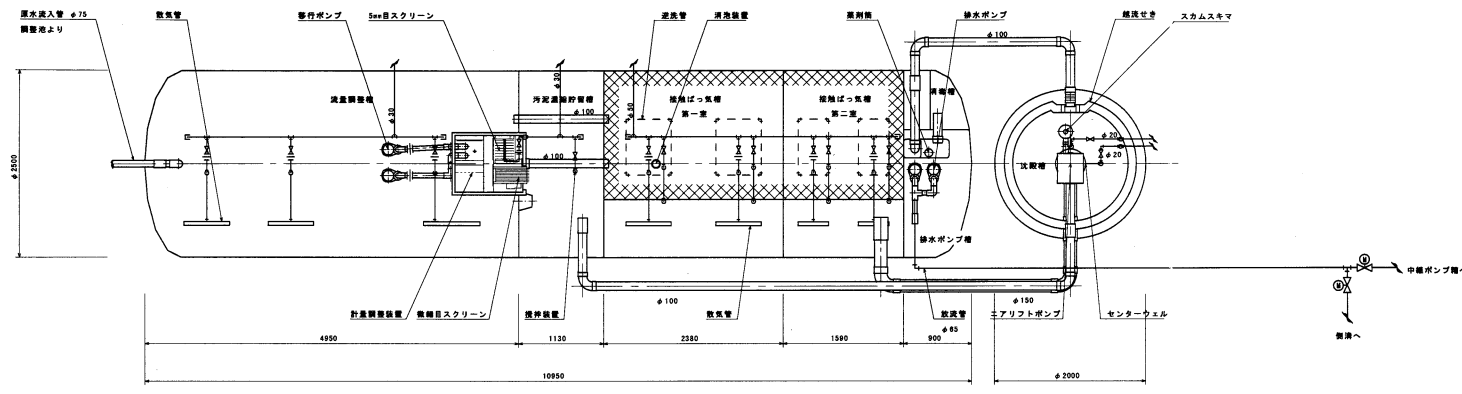


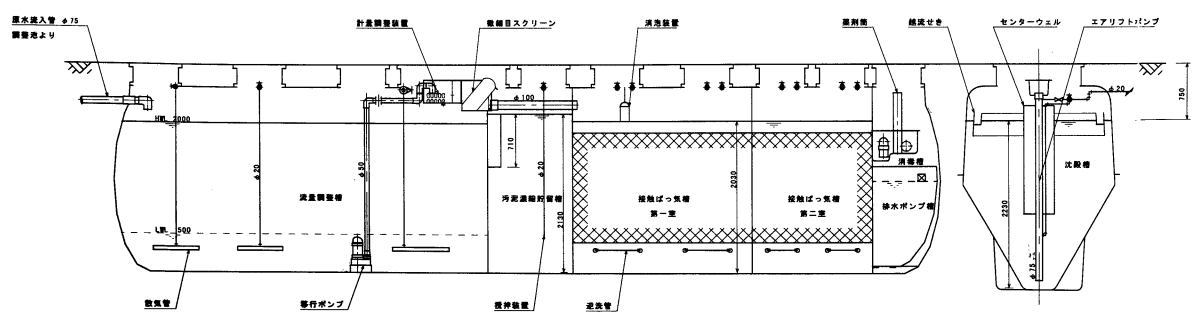
スラブ平面図 S=1/50



B-B断面図 S=1/50



平面図 S=1/50



A-A断面図 S=1/50

設計仕様

排水の種類	一般産業物産立地分種排水
日平均排水量	25 m ³ /日
最大排水量	300 200 m ³ /日
最大排水濃度	300 10 mg/L

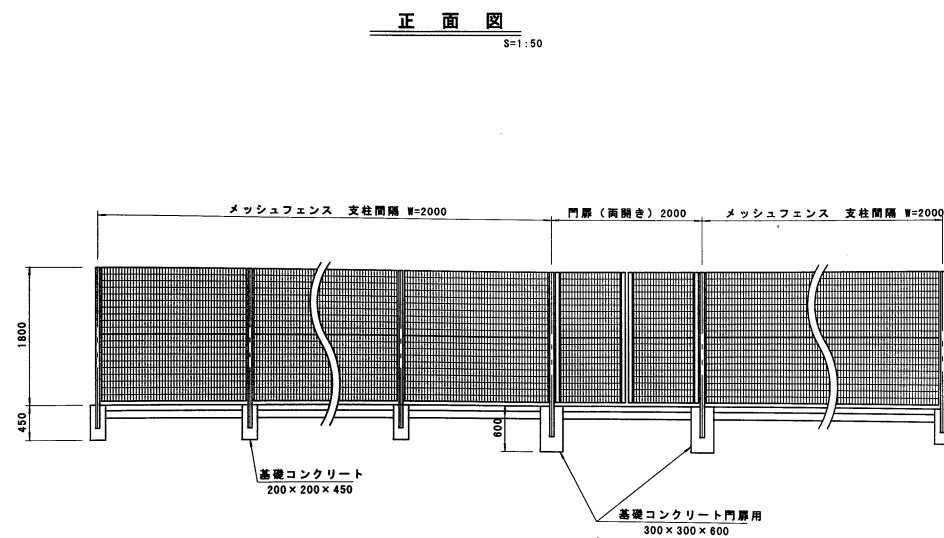
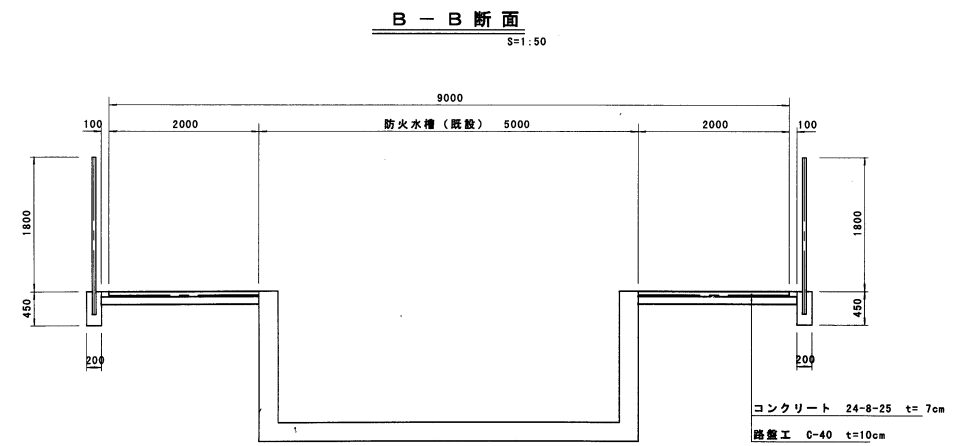
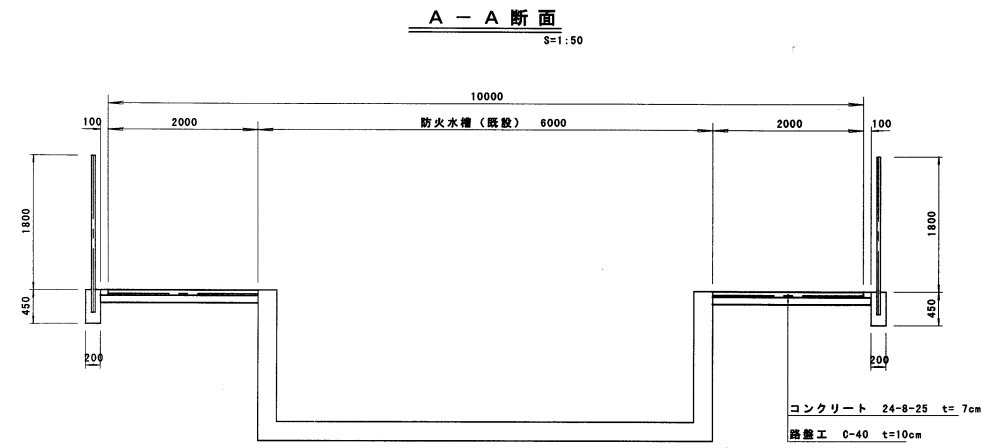
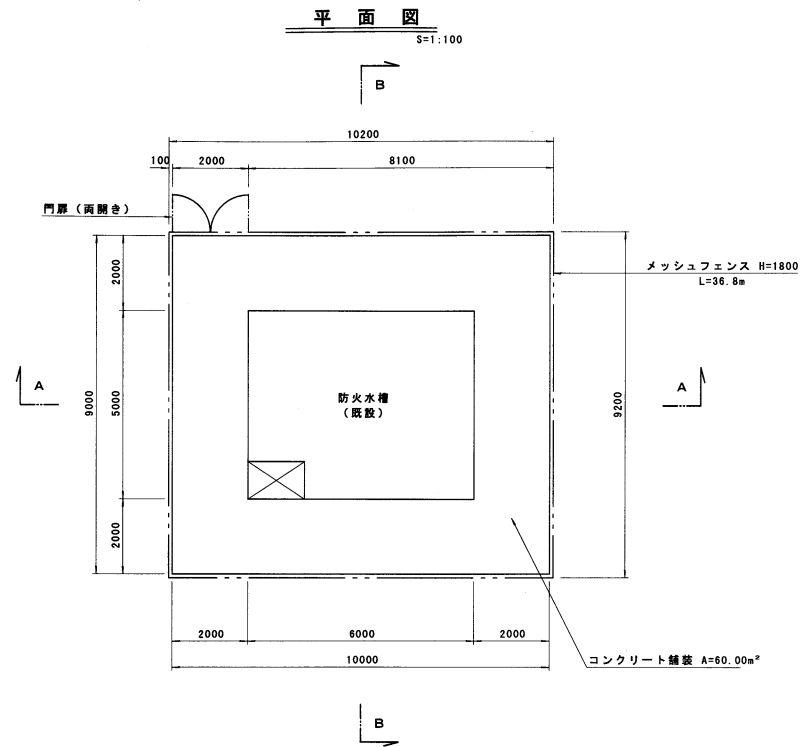
種 名	有効容量 (m ³)
調整槽	16.74
第一室	10.07
第二室	6.72
合計	16.79
浮蓋槽	3.24
調整槽	0.45
排水ポンプ室	1.48
汚泥溜め調整槽	4.35

品 名	台数	仕 様
ばっ気用プロフ	2	32 A × 0.80 m ³ /分 × 0.02 MPa × 1.5 kW
調整用プロフ	1	20 A × 0.25 m ³ /分 × 0.02 MPa × 0.3 kW
調整ポンプ	2	50 A × 0.17 m ³ /分 × 27.9 m × 3.7 kW
排水ポンプ	2	50 A × 0.13 m ³ /分 × 2.5 m × 0.15 kW
排水ポンプ	2	50 A × 0.13 m ³ /分 × 20.0 m × 1.5 kW
調整用スクリーン	1	2.5 mm × 27 m ² /分 × 0.025 kW

[注] 開口の径は内径寸法とする。

平成 年度	
工事名	原最終処分場施設整備事業
路線名	
箇所	鳳至郡穴水町字小又地内
図名	浸出水処理施設 一般構造図
縮尺	S=1:50
図面番号	48 / 56 枚の内
穴水町門前町環境衛生施設組合	

中継ポンプ槽概略構造図



平成 年度	
工事名	原最終処分場施設整備事業
路線名	
箇所	鳳至郡穴水町宇小又地内
図名	中継ポンプ槽概略構造図
縮尺	S=1:100
図面番号	55 / 56 枚の内
穴水町門前町環境衛生施設組合	